

DECEMBRE 1990 — N° 175

L'ÉCHO

S' LÄUCHBLÄTTEL

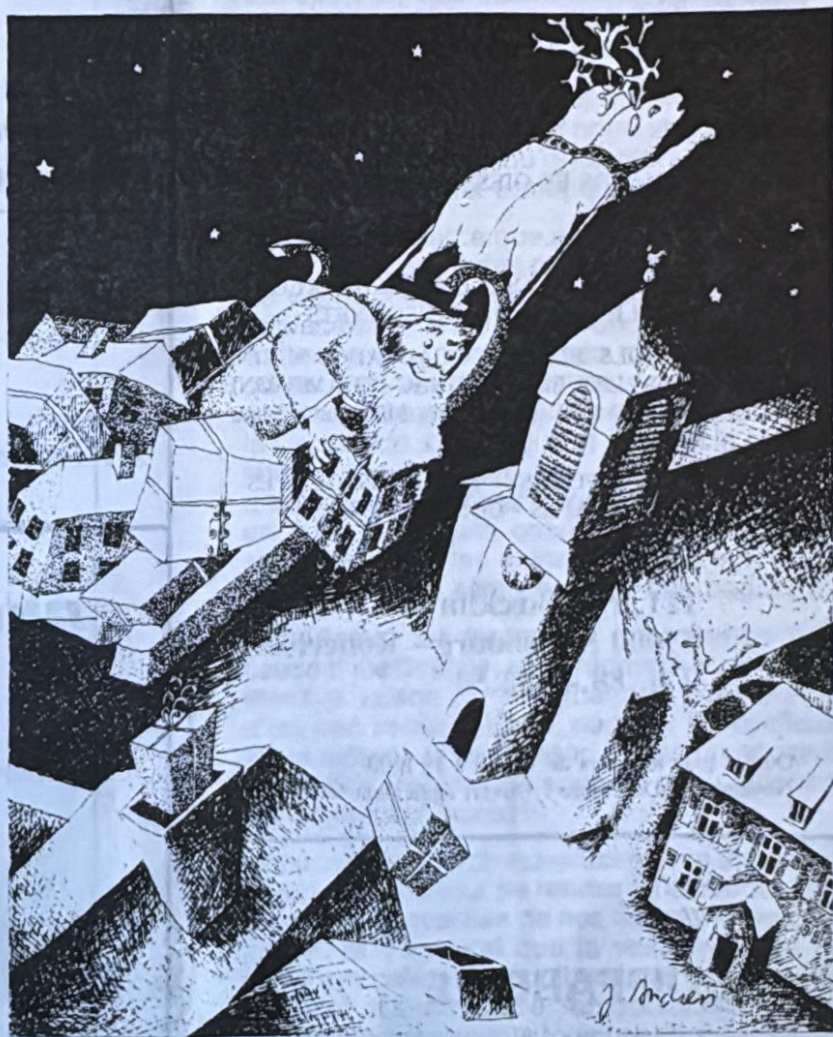
Journal de quartier
publié par l'Association de Défense des Intérêts de la Robertsau



PENETRANTE EST
la parole aux élus

CANAL DES FRANÇAIS
historique

DOSSIER CIRCULATION
analyse et propositions



dessin original de Josette ANDRESS

Vu dans le ciel de la Robertsau : ce Père Noël
au sourire bien énigmatique distribuant
d'étranges colis.

JOYEUX NOEL ET BONNE ANNEE A TOUS.

Aux Gourmets de la Robertsau

Pâtisserie - Chocolat - Traiteur -
Foie gras - Vins Fins - Champagne - Alcools

Salon de Thé

avec petite restauration toute la journée :
QUICHE - PIZZA - TARTE A L'OIGNON -
PÂTÉ EN CROÛTE - PÂTÉ DE VIANDE -
CRUDITÉS THON OU JAMBON

Pour les fêtes

COMPOSEZ VOUS-MEME DES CORBEIL-
LES A OFFRIR

Foie gras :

CANARDS ET OIES

Terrine :

CANARD - SANGLIER - CHEVREUIL -
CAILLE - FAISAN - SANSONNETS

ACCOOLS BLANCS - CALVADOS - VINS
FINS - LIQUEUR - COGNAC - CHAMPAGNE
GRAND CRU (Brut, rosé, Magnum 1/2 bou-
teille)

PETITS FOURS - MARRONS GLACES -
THES - CAFES - CONFITURES

111, rue Bœcklin
67000 Strasbourg - Robertsau
Tél. 88.41.82.50

Ouvert tous les jours de 7 h 30 à 19 h 00
Novembre - Décembre : Ouvert également le Mercredi

COIFFARELLE

- SOINS DU CHEVEU
- COUPES CLASSIQUES ET MODERNES
- BRUSHING

109, ROUTE DE LA WANTZENAU
67000 STRASBOURG-ROBERTSAU
Tél. 88.31.45.30

PHILDAR

72, RUE BÛCKLIN STRASBOURG-ROBERTSAU

Girardot Christiane

- ★ FILS A TRICOTER
- ★ COLLANTS
- ★ BAS
- ★ CHAUSSETTES
- ★ TRICOTS

Tél. 88.31.14.06

Courauto

S. à r. l.

Carrosserie • Tôlerie - Peinture
Garage • Mécanique



Vente véhicules neufs et occasions
dépannage - remorquage agréé

Pose pare-brise

Réparation toutes marques

Prise en charge par les Assurances

33 rue Schott - 67000 STRASBOURG-ROBERTSAU
☎ 88 31 55 87

Photo-Ciné FRITZ

109, rue Bœcklin
67000 ROBERTSAU
Tél 88 31 43 10

Travaux photos en 24 heures
Photos d'identité
Reportage - Mariage - Portraits



Ateliers de réparations sur place

Blanchisserie VOGT-NEFF

Hôtels - Restaurants
Collectivités - Particuliers

3, rue des Chasseurs - Tél. 88 31 10 01
STRASBOURG-ROBERTSAU



page

| | |
|--------------------------------|-------|
| - Document circulation | 5 |
| - Canal des Français | 9 |
| - L'ACAR fête les Vendanges | 11 |
| - Pénétrante-Est | 14-15 |
| - Collectif Transport | 17 |
| - Rêve ou cauchemar | 19 |
| - Dini Händ | 21 |
| - Zona et Cité U : c'est gagné | 23 |
| - Centre Socio-Culturel | 25 |

L'ECHO

Bulletin trimestriel publié par l'Association
de Défense des Intérêts de la Robertsau

Association agréée
par arrêté préfectoral du 24.8.84
pour la défense de la Nature, de l'Envi-
ronnement et du Cadre de la Vie

Responsable de la publication
et adhésions :

M. Edgar HERRMANN
7, rue Isaac Halffner
67000 STRASBOURG ROBERTSAU

COMITE DE REDACTION :

R. FELIX, E. FRIESS,
E. HERRMANN, M. HOFFSESS,
B. IRRMANN, R. KELLER,
R. KARCH, L. MOEDER

Imprimerie MUH-LE ROUX
TIRAGE : 8 500 exemplaires

— EDITORIAL —

COUPABLES DE COHERENCE!

On va encore nous juger trop écolo, trop utopi-
ques, trop rêveurs... On va encore nous accu-
ser de vouloir, telle Jeanne d'Arc et les Anglais,
bouter les automobilistes hors de la ville. On
va encore nous expliquer que, puisque 75%
des usagers choisissent la voiture pour leurs
déplacements en ville — et souvent paient très
cher pour cela... —, les autres modes de dépla-
cement ne valent pas la peine qu'on s'y
intéresse...

Peu importent les procès qu'on nous fera : nous
continuerons à militer pour que les modes de
transport en ville soient mieux partagés, plus
diversifiés, plus respectueux de toutes les
attentes.

Parce que nous avons la conviction que le
maintien de la qualité de notre vie dépend intime-
ment de la place qu'on laissera aux piétons,
aux cyclistes, aux transports en commun.

Mais surtout parce que nous avons le souci de
cohérence, entre des revendications de cadre
de vie et celles qui portent sur les modes de
déplacement en ville : revendiquer une auto-
route pour se rendre chez son voisin, alors
qu'on n'en voudrait pas devant chez soi, est
égoïste. Demander toujours plus de place pour
la circulation automobile et faire de la gesticu-
lation démagogique ou pousser des cris
d'orfraie, quand on abat quarante tilleuls pour
en faire, n'est pas cohérent. De même que
s'énervé dans les embouteillages et prendre
sa voiture pour aller chercher une baguette...

Condamner les transports en commun pour
cause d'inefficacité, sans rechercher objective-
ment la raison de leur manque d'efficacité,
n'est pas sérieux. Enfin, négliger les cyclistes
et les piétons et se révolter, quand un accident
se produit, comme récemment quai Jacoutot,
est carrément morbide.

Dans le domaine des déplacements urbains, il
faudra bien un jour se rendre à l'évidence que
la somme exacerbée de nos libertés individuel-
les, — et c'est vrai que la voiture en est un
sacré symbole —, conduit en fait à notre empoi-
sonnement dans la ville : embouteillages, insé-
curité, investissements toujours plus nombreux
et coûteux, pollutions, etc...

A partir de là, le débat n'est plus de savoir si
l'on est pour ou contre la voiture, les vélos, le
tram. Non, le fond du débat est bien dans cette
question : sommes-nous prêts à sacrifier une
part de nos libertés individuelles, de nos cor-
poratismes ou de nos égoïsmes, pour permet-
tre l'épanouissement de tous, à travers celui de
notre collectivité ?

Marc HOFFSESS
Bernard IRRMANN



la lignasse
le look des
coiffures branchées

MONTAGNE-VERTE / ☎ 88 76 56 96
ROBERTSAU / ☎ 88 31 03 11
RUE BOECKLIN - RUE SCHOTT

Danièle

Pâtisserie - Confiserie
Chocolats Fins
Salon de Thé

64, Rue Boecklin
Strasbourg - Robertsau
☎ 88.41.91.98

MWOLFF
TRAVAUX PUBLICS

TERRASSEMENTS - CONDUITES ET CANALISATIONS
TOUS TRAVAUX DE PAVAGES - AMÉNAGEMENTS
EXTÉRIEURS - LOCATION DE MATÉRIEL

6, rue de l'Uranium - Zone Industrielle
B.P. N° 46 - 67800 HOENHEIM
Tél. : 88.62.01.01
Tél. mobile : 88.68.78.39
Télécopieur : 88.62.40.61



ORTHOPÉDISTE - BANDAGISTE

André BERNDT

Orthopédiste-Bandagiste Agrégé

Fabrication grand appareillage

- Prothèses - orthèses - corsets orthopédiques
- Releveurs de pieds - attelles diverses
- Semelles orthopédiques
- Colliers cervicaux - etc...
- Corsets de maintien
- Bas à varices

Rue Reisseisen (derrière Parking MATCH)
67000 STRASBOURG-ROBERTSAU
Tél. 88 41 96 77
Privé : 88 31 53 81

ÉLECTRICITÉ

DEGANO

2, rue du Jardin Keck
STRASBOURG-ROBERTSAU
Tél. 88 31 21 27

- ★ ÉLECTRICITÉ GÉNÉRALE
- ★ CHAUFFAGE ÉLECTRIQUE
- ★ INSTALLATION ALARME

ENTREPRISE DE RAMONAGE

J. KIEFFER

Maitre Ramoneur diplômé

2, rue Maechling
STRASBOURG-ROBERTSAU - Tél. 88 31 15 15

- Tous travaux de ramonage et certificat de conformité etc...
- Conseils et devis gratuits.

FENÊTRES P.V.C. ET ALU
VITRERIE - MIROITERIE - SÉCURITÉ -
VITRAGES ISOLANTS

KOENIG - REIMINGER S.A.

FONDÉE EN 1930
Société anonyme au capital de 250.000 F

102 route de La Wantzenau
Tél. 88.31.12.50
STRASBOURG-ROBERTSAU

**FABRICATION MÉCANIQUE
EN TREILLIS DE FIL DE FER**

Spécialités

- Erection de clôtures complètes
- Clôtures d'enceintes
- Stade, Tennis, etc...
- Grillages en tous genres : Ondulé, Simple, Torsion
- Bordure parisienne

KRIEGER RIMMELIN

35 rue Boecklin - Strasbourg-Robertsau - Tél. 88.31.15.29

VOIRIE - CIRCULATION

POUR UNE REFLEXION DE FOND

Au-delà des interventions au coup par coup, il faut savoir mener des réflexions de fond sur les problèmes du quartier. L'ADIR l'a bien compris : seule une telle réflexion, définissant des principes et des objectifs, d'où découlent des propositions d'intervention, peut servir de cadre durable à l'action. Il s'agit, en outre, vis-à-vis des responsables municipaux, d'apporter constamment la preuve du sérieux de nos prises de position. Premier champ de cogitations : les problèmes de voirie et de circulation. Un document de 9 pages synthétise les positions et les propositions de l'ADIR dans ce domaine. En voici le schéma.

Quatre constats

Les questions de circulation et de voirie à la Robertsau trouvent leur origines dans quatre faits essentiels:

| | | | |
|---|--|---|---|
| L'Urbanisation accélérée du quartier provoque une augmentation des flux de circulation avec le centre-ville et les autoroutes | L'urbanisation des villages du nord de Strasbourg entraîne une augmentation du trafic de transit nord-sud, par la Robertsau. | Les installations du Port aux Pétroles provoquent un important trafic de poids lourds, le long du quai Jacoutot | Les caractéristiques viales de la Robertsau (insularité, voiries étroites et sinueuses, pas de grandes voies d'échappement) réduisent la fluidité des circulations. |
|---|--|---|---|

La recherche volontariste d'un équilibre

Le parti choisi essaie de trouver un équilibre entre:

- la recherche pragmatique de solutions acceptables aux problèmes d'engorgement de la circulation,
- et le maintien des particularités de notre quartier, et la recherche d'une qualité de la vie, qui constitue notre objectif final.

Quatre principes pour un équilibre

| | | | |
|--|---|---|--|
| L'aménagement raisonnable des sorties de quartier | La dissuasion du transit à travers le quartier | L'affirmation d'une voirie et d'espaces à circulation automobile limitée | La recherche constante de solutions alternatives de transport |
| Par exemple: - réalisation, au nord-ouest de la Cité des Chasseurs, d'un pont sur l'Il vers la rue du Marais; - soulager la rue des Jardinières, par l'aménagement de la rue du Goujon, entre la rue de la Carpe-Haute et la rue Mlania. | Par exemple: - ouverture de la rue EDF à la circulation, - réalisation prioritaire du contournement Est, entre la Place de l'Etoile et le Port aux Pétroles, - protection explicite, dans le règlement du P.O.S. du site naturel et paysager de l'allée Kastner. | Par exemple: - plan d'aménagement en cours urbaines des ruelles du centre historique du quartier; - création de petites unités de parking paysager au centre de la Robertsau; - limitation expresse de l'accès automobile au Parc Pourtalès. | Par exemple: - maintien du tronçon de la rue de la Wantzenau vers le quai Bevin, pour des passages cyclistes, - aménagements de voies cyclables le long de la route de la Wantzenau; - réalisation d'une passerelle cyclistes et piétons entre le Doemel et l'île du Wacken, vers la rue P. de Coubertin. |

«Ce texte n'est qu'un projet pour l'instant, précise l'ADIR. Nous souhaitons en effet qu'il serve de base de discussions avec les autres associations d'usagers du quartier. On ne peut, en effet, réclamer la mise en place d'assemblées de quartier ou de commissions consultatives, sans essayer de donner, dès maintenant, du concret au travail en commun que ces assemblées devraient mener.

Ne soyons pas trop formalistes, essayons de définir des positions communes sur les grands dossiers du quartier, qui permettent de tenir un langage clair et déterminé, face aux responsables élus et administratifs de la Ville. Ce dossier Voirie et Circulation, sur lequel la concertation est en bonne voie, peut être une première concrétisation de ce nouveau mode de travail.

Marc HOFFSESS

huile **HAF**A

Etablissements B. PFISTER & Cie

9, rue de l'Industrie - 67720 HOERDT

Tél. 88.68.18.00 - Tél. 880.662 F - Télécopie 88.68.19.85



*J'ai déjà plus de trente ans
mais je viens de sortir !...*

UN DIAMANT EST ETERNEL

DITES-LUI QUE LES FLEURS,
C'EST PÉRISSABLE...



Solitaire or et diamants
(0,60 ct) 581 F par mois,
crédit sur 30 mois,
soit au total 17679 F.
Prix au comptant: 13450 F.



Solitaire or et diamants
(0,95 ct) 1247 F par mois,
crédit sur 18 mois,
soit au total 22690 F.
Prix au comptant 18980 F.

HORLOGERIE-BIJOUTERIE

Claude KAMPER - gérant

81, rue Boecklin

67000 STRASBOURG-ROBERTSAU

Tél. 88 31 03 39

Mensualités approximatives avec TEG variant de 16,60 à 17,92% (Barème juillet 1989) Financement CETELM. Les prix mentionnés sont indicatifs et susceptibles de varier en fonction du cours de l'or et des pierres précieuses.



OPERATION REDUCTION D'IMPOTS 1991

**Au Crédit Mutuel
mon épargne s'active
à réduire mes impôts**



Crédit Mutuel

Cité de l'III
28a, rue de l'III-Tél. 88 31 08 07
Robertsau
75, rue Boecklin-Tél. 88 31 13 59

*Le CREDIT MUTUEL vous présente ses vœux les meilleurs
pour l'année 1991*

A pied à l'école !

La rue Adler qui donne accès au groupe scolaire de la Robertsau connaît régulièrement des embouteillages lors des rentrées et sorties de classe.

L'énervement y est souvent à son paroxysme et la sécurité des enfants bafouée.

Des parents d'élèves proposent, parmi d'autres actions, de ouvrir à la circulation pédestre et cycliste certains chemins d'accès (qui ont existé dans le temps) rue David Richard et sentier des Violettes afin de désengorger la descente des écoles. Certes des problèmes techniques se posent — franchissement de parcelles privées notamment — mais on peut espérer que, lorsqu'il s'agit de la sécurité des enfants, les responsables des services concernés tiennent compte des propositions avancées et apportent au plus vite une solution adéquate.

■ L. M.

Enquête publique secrète

Qui a vu passer l'enquête publique relative au déclassement du tronçon de la route de la Wantzenau vers le quartier Bévin, pour cause de Palais des Droits de l'Homme ?

Même l'ADIR, qui pourtant fait attention, n'y a vu que du feu... A sa décharge, il faut préciser que cette enquête a eu lieu du 23 juillet au 20 août, en pleine période de vacances, donc.

Eternel débat, que celui qui tourne autour des dates et de la publicité des enquêtes publiques. Faute de réelle volonté politique, de la part de nos responsables, d'en faire plus que ce qui est strictement prévu par la loi, on a qu'un conseil à donner : abonnez-vous aux D.N.A. et lisez attentivement les annonces légales...

■ M. H.

Rien à dire ?

Simple anecdote ou scoop de l'année, idée d'aménagement ou projet grandiose, manifeste ou lettre ouverte, poème ou dessin : nous aimerions nous faire l'écho de vos talents.

Envoyez votre article dactylographié (ça nous facilite le travail), signé (c'est la moindre des choses) à :

L'ECHO 7, rue Isaac Häfner
67000 Strasbourg. Prochaine parution Mars 91. Délai de remise des articles au plus tard mi février.

POINT DE VUE

AUTO MACHO

Les machos bloquent-ils le changement en matière de circulation ? En tout cas, la minorité des hommes de 20 à 60 ans ignore le souhait de l'ensemble de la population d'un changement radical dans la politique de circulation urbaine.

La mentalité des gens dans les villes européennes s'est fondamentalement transformée ces dernières années. Tandis que la motorisation s'est fortement accrue dans la plupart des villes, le rejet de la circulation automobile augmente lui aussi. Pour les populations urbaines de la RFA, la circulation est le problème n° 1, loin devant l'habitat, le travail et autres problèmes d'environnement. Les citoyens (nes) ont une solution au problème : 3/4 d'entre eux sont pour une promotion des transports en commun au détriment des voitures privées. Plus de 60% d'entre eux sont également pour une extension des zones piétonnes et des voies cyclables.

Ce changement dans la conscience collective se retrouve aussi dans le jugement direct des moyens de transport : la voiture qui en comparaison avec les transports en commun se place en tête pour les critères « confortable, pratique et rapide », se retrouve très loin derrière pour les critères « approprié à la circulation urbaine, écologique, désengorgeant le centre ville ». Les transports en commun ont donc une meilleure image que certains semblent croire.

Pourquoi alors y-a-t-il un tel fossé entre conscience collective et politique communale ? Sans doute, le problème se situe-t-il au niveau des décideurs mâles.

Interrogés sur la façon dont ils évaluaient la position de la population, 68% des politiciens, 61% des fonctionnaires de partis, 58% des journalistes, 55% des urbanistes et même 51% des employés des transports en commun répondirent : la population veut plus de voitures que de transports en commun.

L'origine de cette mauvaise évaluation se trouve dans la façon de vivre. Si on divise la population en 4 groupes à peu près égaux (jeunes jusqu'à 19 ans, femmes entre 20 et 59 ans, hommes et femmes de plus de 60 ans) on obtient une image intéressante du choix du moyen de transport : alors que 72% des personnes de plus de 60 ans, 71% des jeunes et 51% des femmes utilisent les moyens de transport autres que la voiture privée, 68% des hommes entre 20 et 59 ans se déplacent en voiture. En bref, comme les politiciens, urbanistes, etc... sont des hommes entre 20 et 59 ans, ils transpercent leur façon de vivre sur l'ensemble de la population. Cette façon de vivre imprégnée de machisme fait que non seulement on pratique une mauvaise politique de circulation, mais entraîne aussi chez l'individu un mauvais choix en matière de moyen de transport.

Source : TAZ du 1.6.90 et Vitesse n° 14



CHARLE 30

ROBERTSAUVIENS FAITES CONFIANCE A NOS ANNONCEURS

FERS ET MÉTAUX

J. DOERR succ. R. KNOLL

7-7a, rue Redslob
STRASBOURG-ROBERTSAU
Tél. 88.31.13.53

restaurant
« au cerf »

Plat du jour
Casse-croûte
Petits plats froids
Tarte à l'oignon
63 rue Boecklin
Tél. 88.31.64.92

Fermé le mercredi **M. et Mme R. DECKER**

Pressing
de la Robertsau

Spécialiste
Daim - Cuir - Rideaux

75, route de La Wantzenau
67000
STRASBOURG - ROBERTSAU
TEL. 88.31.18.33

Je suis le nouveau LOGO

de la
**BOUCHERIE
KOSCHER**



après la Clinique Ste-Anne
(50 mètres à gauche
direction La Wantzenau)

ÉLECTRICITÉ GÉNÉRALE

chauffage électrique

DROELLER-SCHEER

64, route de La Wantzenau
ROBERTSAU
Tél. 88 31 36 11

TABAC - PRESSE - LOTO
CITE DE L'ILL

M. et Mme ROESCH Martin
36, rue de l'ill
67000 STRASBOURG-ROBERTSAU
Tél. 88.31.17.04

BOULANGERIE
PATISSERIE

**Jean-Paul
CIESLAK**

181 route de la Wantzenau
67000 STRASBOURG-ROBERTSAU
Tél. 88.31.03.75

Baby-Laine

SPÉCIAL ENFANTS

77, rue Boecklin
67000 Strasbourg-Robertsau
Tél. 88.31.18.51



mireille marquis
Esthéticienne

46, rue de la Tanche Strasbourg-Robertsau
Tél. 88 41 82 84

L'HISTOIRE DU CANAL DES FRANÇAIS

A plusieurs reprises nous avons parlé du « Canal des Français » dans L'ECHO DE LA ROBERTSAU pour évoquer des souvenirs ou regretter sa disparition inéluctable par remblaiement partiel au cours des dernières décennies.

De nombreuses personnes nous ont posé la question : « Mais où passe-t-il ce Canal ? ». D'autres nous ont demandé d'intervenir auprès de la Ville pour obtenir son curage ou sa remise en état.

L'ADIR a fait différentes interventions dans ce sens ces dernières années et a obtenu qu'une étude de remise en eau partielle soit entreprise par les Services de la Ville.

Les origines du Canal des Français

L'origine du nom « Canal des Français » vient du fait que ce canal a été construit par les Armées du roi de France Louis XIV après l'annexion de Strasbourg en 1681 et l'aménagement des fortifications par le Maréchal VAUBAN du côté EST de la Ville entre la Porte de l'Hôpital et le Port du Rhin.

Utilisant le lit d'anciennes eaux mortes et bras du Rhin qui furent approfondis et élargis, ce canal fut creusé dans les années 1683 à 1686, c.à.d. il y a un peu plus de 3 siècles, pour assurer le drainage des terrains situés du côté du quartier actuel de l'Esplanade pour y édifier les fortifications de la « Citadelle de Strasbourg » face au Port du Rhin et à l'Allemagne.

En effet, pour assainir ces terrains marécageux et inondables où passaient les crues du Rhin, qui n'était pas encore endigué à cette époque, les ingénieurs du Roi ont imaginé de faire une liaison par ce canal entre la Citadelle et l'ill du côté du Fuchs am Buckel à la Robertsau.

Mais ce « Canal des Français » devait être prolongé le long du Rhin à travers le Ried jusqu'à SELTZ et FORT LOUIS.

Le Maréchal de VAUBAN avait eu l'idée de ce canal dans un Mémoire daté de 1699 où il écrivait :

« — on peut tirer un canal de Strasbourg jusqu'à l'extrémité de la Basse Alsace en côtoyant le Rhin à une demi-lieue où une lieue près, chose qui servirait à la voiture des bois de la Forêt de Haguenau et de Lauterbourg, porterait et rapporterait les besoins du pays, des places et des armées... »

L'ingénieur du Roi Jean Baptiste de REGEMORTE, constructeur de la forteresse de Neuf-Brisach, établit plusieurs projets successifs et obtint en 1703 la réalisation du tronçon nord du canal dans le cadre de son plan d'attaque de l'Allemagne du Sud.

Les arguments ne manquent pas à J.B. de REGEMORTE pour promouvoir son canal :

« Il servira au transport des troupes et du matériel de guerre, notamment des pontons pour la construction d'un pont de bateaux sur le Rhin hors de la vue et du feu de l'ennemi, mais aussi au transport des matériaux pour la construction des places fortes en bordure du Rhin... (Fort Louis par exemple).

Les caractéristiques du canal

Le « Canal des Français » partait de l'ill à hauteur du Moulin de la Wantzenau (les propriétés actuels du Moulin, qui existait déjà à cette époque, sont en possession d'un plan du canal de 1707).

Le canal d'une longueur de 21 700 toises, environ 41 kms, traverse les rieds de La Wantzenau, Kilstett, Gamsheim, Drusenheim, Roschwoog, Roppenheim pour aboutir au faubourg sud de Seltz avec embranchement vers le Rhin à Fort Louis.

Les anciens de ces villages parlent encore de ce « Kanal » qui figure sur tous les plans cadastraux et dont on retrouve les vestiges

des écluses et des ponts construits en grosses pierres de taille en grès.

On comptait une quarantaine de ponts et sept écluses rattrapant une dénivellation de 17 m environ entre les extrémités du tracé.

Avec une largeur au plafond de 4 toises (= 7,80 m) pour un mouillage de 4 pieds (1,30) les caractéristiques étaient à peu près celles du Canal de la Bruche.

Les travaux ont été terminés pour 1707. Il semble que l'on ait utilisé de grands moyens pour la construction de ce canal : trois mille « requis » et cinq cents soldats furent mis à la disposition de l'entrepreneur sous la direction de l'ingénieur Jacques de Tardé collaborateur de Vauban.

Cependant, malgré ses caractéristiques techniques suffisantes, le Canal des Français ne fut jamais utilisé par la navigation commerciale.

Différents projets d'agrandissements furent entrepris dans les années 1740 et 1790 mais la révolution anéantit toute l'entreprise. On peut encore de nos jours, non sans difficultés, suivre le tracé de ce canal, de bout en bout. Mais la nature a repris ses droits et des alignements de peupliers ou de saules cachent le fossé du canal...

Sur les traces du Canal à la Robertsau

A partir de la Citadelle, le canal suivait en gros le tracé du Boulevard de la Marne, qui n'était à l'époque que bois et prés, et débouchait à la Robertsau du côté de la Rue de Rouen.

Rappelons que le Canal de la Marne au Rhin n'a été construit que dans les années 1840 à 1853.

Dès cette époque, le Canal des Français a été relié au Canal du Rhône au Rhin au niveau du Bassin des Remparts : une vanne dont les restes sont encore visibles au Quai Jacquot réglait le débit de l'eau vers le canal.

Celui-ci longeait le tracé actuel de la Rue de Rouen et rejoignait la Rue de l'Afrique au niveau du restaurant « Quatre vents ».

Le canal réapparaît du côté du château Pourtalès. Le Pont de la Rue Mélanie a encore belle allure et ses dimensions donnent une idée de l'importance du canal.

Le canal alimentait les pièces d'eau du château Pourtalès — les grilles des vannes sont encore visibles —. D'ailleurs, on est presque sûr que c'est un entrepreneur des ouvrages du Roi, du nom de Joseph GUERRAULT, travaillant à la Citadelle et aux fortifications de Strasbourg qui a construit le premier bâtiment du château au début du 18^e siècle. Peut-être a-t-il même participé aux travaux de creusement de ce canal !

Les anciens de la Robertsau se rappellent avec nostalgie le « bain public » aménagé juste avant le pont de la Rue Mélanie qui on appelait « d'Rossbuddel » parce qu'on y baignait également les chevaux !...

A la sortie du Parc Pourtalès, du côté du terrain de football il y avait un barrage pour

maintenir le niveau dans le plan d'eau situé derrière le château.

Il reste encore les parapets du pont de la Rue Kempf et puis surtout le pont de la Rue Beltzworth près de la Route de La Wantzenau qui est très bien conservé. D'ailleurs entre le Beltzworth et le Fuchs am Buckel le tracé du canal est encore existant.

Le canal débouchait dans l'ill au niveau de l'actuel restaurant « EL PASO » Le Pont sur la Route de La Wantzenau a été remblayé dans les années 1970.

La mise à mort du canal date de la fin des années 1960. Le Service de la Navigation n'avait que faire de ce cours d'eau qui ne lui était d'aucune utilité.

La Ville de Strasbourg cherchait un tracé pour l'Emissaire Est, un gros collecteur d'assainissement de 2 m de diamètre qui devait relier les quartiers de Neudorf et du Neuhof à la station d'épuration du Fuchs am Buckel.

Le canal accusé d'être un trou à moustiques et source de tous les maux du Laüch a été sacrifié pour poser les tuyaux d'assainissement à partir de la Rue de l'Afrique.

Déclassé par décret du 8 octobre 1970 les 7 hectares de terrains furent rachetés par la Ville à l'Etat pour 28 000 F - pour des raisons d'urbanisme - ...

Ne préparait-on pas déjà le terrain pour les promoteurs ? Par ce tracé on voulait épargner les terrains des maraichers dont la plupart sont devenus par la suite des terrains à construire.

Petites histoires

L'or du canal

Les anciens racontaient qu'un trésor serait enfoui dans le canal du côté du Fuchs am Buckel, près d'un grand saule...

Pendant la Révolution, une barque avec des moines fuyant un couvent menacé furent surpris près du Fuchs am Buckel. Les fugitifs se délestèrent de l'or transporté dans un petit tonneau... Avis aux chercheurs de trésor !

Le pétrole du Canal

En 1976 des traces de pétrole apparurent au-dessus de l'eau du Canal du côté du Port aux Pétales.

De nombreuses hypothèses furent émises pour expliquer l'origine de ce pétrole jusqu'au jour où on découvrit des fuites sur un pipe-line passant à proximité. On a mis 4 ans pour trouver la fuite !...

Aujourd'hui encore la nappe phréatique de tout le secteur est polluée et ce problème a été à l'origine d'un premier projet de reconstruction d'un canal de drainage autour du Port aux Pétales pour contrôler les fuites éventuelles dans la nappe. Ce projet était inscrit au POS publié en 1982 et suivait le tracé de la Pénétrante Est.

E. HERRMANN

Sources : Canaux et batellerie en Alsace DES-COMBES René.
La Robertsau des origines à nos jours PFISTER Robert.

Le nouveau projet de remise en eau
(suite dans le prochain numéro)



COUVERTURE
ZINGUERIE
SANITAIRE
CHAUFFAGE

Hœllinger-Fuchs et Cie

94, rue de l'Angle
STRASBOURG-ROBERTSAU
Tél. 88.31.12.32

PIZZERIA

OTRANTO

Spécialités Italiennes + Plats à emporter

63, rue des Jardiniers
67000 Strasbourg-Robertsau Tél. 88 31 58 85

Plats du jour : 30 F

Toutou et Gros Minet



— Toilettage —

Accessoires - Alimentation
Manteaux

Articles oiseaux - rongeurs etc...



23, rue Boecklin 67000 STRASBOURG-ROBERTSAU
Tél. 88.41.99.01

- QUINCAILLERIE
- ARTICLES DE MENAGES
- CADEAUX
- LISTE DE MARIAGE

Gérard HERR

anct. L. BURKENBERGER

19, rue Mélanie
67000 STRASBOURG-ROBERTSAU
Tél. : 88.31.06.08

★ Depuis plus de 50 ans au service du client ★

BOULANGERIE - PATISSERIE

10, RUE MÉLANIE
Tél. 88 31 11 22

STRASBOURG
ROBERTSAU



Coiffure
Jacqueline

- Soins du cheveux
- Coupes classiques et modernes
- Brushing

4, rue du Docteur Wœhrlin
67000 STRASBOURG-ROBERTSAU
Tél. 88 31 14 78



CORDONNERIE
CLAUDE

3, rue du Chevalier Robert
Strasbourg-Robertsau
Tél. 88.31.44.06

Travail artisanal
Réparations tous genres



◆ SERRURERIE
FORGE
MENUISERIE
ALUMINIUM
ERNEST HANSEN

80, route de la Wantzenau
Strasbourg-Robertsau
☎ 88.31.16.15

POMPES
FUNÈBRES **VIERLING**

- ★ CERCUEILS
- ★ TRANSPORTS
- ★ ENTERREMENTS
- ★ INCINÉRATIONS

40, rue Boecklin / Strasbourg-Robertsau / tél. 88.31.32.47

Remise 10% sur présentation de cette annonce sur tous les articles du magasin

BREVI COMBUSTIBLES

CHARBON - BOIS - FIOUL

16, rue du Docteur François
STRASBOURG-ROBERTSAU

TEL : 88.31.08.63

L'ACAR EN FETE



C'était les 18, 19 et 20 octobre dernier, rue Boecklin. Pour sa deuxième fête des vendanges, l'Association des Artisans et Commerçants de la Robertsau a fait très fort. Durant ces trois jours on a bien sûr pu déguster vin nouveau et spécialités régionales.



Mais le clou des festivités ce fut la course de la tarte flambée : une première mondiale ! Courses sportive, course des Papis et des Mammies, course dégustée et course en brouette, les concurrents se sont donnés un maximum. Bravo à l'ACAR et à son Président M. Bardet... et à l'année prochaine.

Photo B. LEBLANC





161, rue Mélanie
67000 STRASBOURG
Tél. 88 31 01 07



**CHATEAU DE
POURTALES**
SALON DE THE - GALERIE

RESTAURANT GASTRONOMIQUE 88 31 37 40
LE BISTROT POURTALES 88 41 95 17

RESTAURANT *Le St Fiacre*

86, Rue St Fiacre
67000 Strasbourg Robertsau
Tél: 88.31.31.26

JOURS DE REPOS : DIMANCHE MIDI ET SOIR ET LUNDI SOIR

R. TEDONE



Cycles
Cyclomoteurs

158, rue Bœcklin
ROBERTSAU - 67000 STRASBOURG Tél. 88.31.56.17

RADIO - TÉLÉ - PALACE
Théo BERNERT
VENTES - RÉPARATIONS

Distributeur Officiel
**PHILIPS
GRUNDIG
SONY**

Téléviseur couleur - Vidéo - Caméra - Hi-Fi - Laser
Congélateur - Micro-ondes - Petit ménage
Frigo - Machine à laver linge - Machine à laver vaisselle
Sonorisation Bouyer - Montage Antenne + Parabole

Système d'Alarme AJC - TALCO - DAITEM

101, route de La Wantzenau - 67000 STRASBOURG-ROBERTSAU
Tél. 88 31 04 41

Depuis 1959 à la Robertsau

**BOUCHERIE - CHARCUTERIE
TRAITEUR**



S. à r. l.

KOSCHER R.

203 route de La Wantzenau
LA ROBERTSAU
88.31.19.32

SPECIALITÉS :
Charcuterie artisanale • Jambon en croûte
Saumon fumé maison

Consultez-nous pour vos fêtes !...

Boulangerie
Pâtisserie
PASCAL

*Au délice
à l'Ancienne*

93 route de La Wantzenau
67000 STRASBOURG
Tél. 88.31.02.06

ETABLISSEMENTS HORTICOLES

Frédéric ROTH

Choisissez vos plantes
et fleurs dans les serres



Plantes de serre et d'appartement
Bouquets et couronnes
Palmiers et plantes pour balcons
Travaux décoratifs

52, rue Jeanne d'Arc Tél. 88.31.16.67
67000 STRASBOURG-ROBERTSAU

Livraison gratuite Strasbourg et Faubourgs

Correspondant des

POMPES FUNÈBRES MULLER
10, rue St-Gothard - 67000 STRASBOURG
Tél. 88.35.33.43

DE SOURCE SURE !

Des mesures réalisées à la demande d'un propriétaire de jardin ouvrier et de l'APF Neudorf (Mme BENOIT) sur l'eau d'un puits de ce quartier servant à arroser les légumes ont révélé des teneurs supérieures aux normes en Cadmium 0,093 mg/litre au lieu de 0,005, Plomb 0,175 au lieu de 0,05 Manganèse 0,123 au lieu de 0,05 et Nickel 0,057 au lieu de 0,05.

Conclusion du rapport : «EAU IMPROPRE A LA CONSOMMATION».

■ ECOPOLE

AVIS DE RECHERCHE

L'ADIR recherche des personnes pour distribuer l'ECHO. Ce job conviendrait à des étudiants, retraités, chômeurs ou toute personne désirent valoriser un peu de son temps. Pour tout renseignement complémentaire, téléphonez au 88 31 63 65.

JE ME SUIS PLANTÉ

Dans l'article consacré au jardin d'essais de la ferme Bussièrre du n° 174 de l'ECHO, on pouvait lire que 1000 fruitiers sauvages et 400 arbustes avaient, à ce jour, été réintroduits dans le milieu naturel. En fait, ces chiffres ne correspondaient qu'à la dernière année de fonctionnement. Ce sont, en réalité, plus de 2800 fruitiers sauvages et plus de 5100 arbustes qui ont pu reprendre racine dans la forêt de la Robertsau. Signalons au passage aux botanistes du quartier que parmi ces plantes figurent des espèces très rares telles que STAPHYLEA PINNATA, SALIX DAPHNOIDES, DAPHNE MEZEREUM et CORNOUILLER MALE. Les plans de VIGNE SAUVAGE ont, quant à eux, été fournis par la très officielle « Landeslehr und Forschungsanstalt für Landwirtschaft Weinbau und Gartenbau RHEINLAND PFALZ » et n'ont pas été, comme le laissait supposer mon article, prélevés dans le milieu naturel. Voilà un certain nombre de rectificatifs qui éviteront de faire germer de fausses idées sur une institution que de nombreux Robertsauviens souhaiteraient voir s'ouvrir d'avantage sur le quartier.

A quand une grande journée porte ouverte ?

■ E. F.

PENETRANTE-EST : Futurs expropriés

Le nouveau tracé de la Pénétrante-Est, révisé pour cause de risques Seveso, frappe de plein fouet une dizaine de maisons du bout de la rue de la Carpe-Haute et de la rue de l'Afrique. Expropriées et rasées, qu'elles seront ! Sacrifiées sur l'autel de la Productivité et du risque technologique.

Après cela, allez parler à leurs propriétaires de qualité de la ville, de concertation, de quartier vert, de Laüch... On pourrait demander à l'urbaniste qui a pondu ce tracé de venir le leur présenter.

En tout cas, voilà dix opposants acharnés à ce projet routier, de plus. A force de les voir accumuler les germes d'opposition sur son tracé, on finit même par se demander si l'objectif des responsables du P.O.S. n'est pas de mûrir en douce cette pénétrante-Est...

De belles batailles en perspective.

■ M. H.

MESSAGE COMME UNE IMAGE



Cygnalisation Routière

■ E. FRIESS

TROIS ELUS PLANCHENT SUR LA PENETRANTE-EST

Lecteurs de l'« ECHO », nous sommes aussi leurs électeurs.

Ouvert aux différentes initiatives et informant sur les différents dossiers concernant le quartier, ce journal se devait aussi de jouer son rôle de relais entre les élus et la population. Dans un esprit d'indépendance et avec le souci constant de l'impartialité. Pas facile bien sûr, mais il nous a paru essentiel que l'« ECHO » devienne un lieu de débat, un terrain d'exercice pour la démocratie en quelque sorte.

Magdeleine BROM

Conseillère municipale écologiste

la future Pénétrante-Est répond, selon le POS et ses concepteurs, à trois impératifs :

- permettre un accès au Port aux pétroles par le Nord,
- desservir la future gare TGV de Hœrdt,
- enfin (mais en dernier ressort) améliorer la fluidité du trafic à la Robertsau (essentiellement pour les déplacements des habitants de la Wantzenau).

Mais ces buts ne pourront être atteints, même au prix du sacrifice de notre qualité de vie...

- Le projet est à long terme (5 ans au moins). L'accès du port aux pétroles, s'il doit être facilité, implique en fait un développement de celui-ci. Et dans ce cas, l'expérience l'a déjà prouvé, cette pénétrante sera saturée avant même de rentrer en fonction. Quel pourrait être l'amélioration pour la Robertsau de subir plus de trafic vers le Port ?

- La gare TGV de Hœrdt est un projet incertain (auquel les Verts se sont opposés en préférant une gare à Strasbourg même).

Le projet de TGV servirait-il à justifier la Pénétrante, ou est-ce le contraire ?

- Compte-tenu des projets de développement de la Robertsau (35000 habitants d'ici l'an 2000) et de la Wantzenau, il est illusoire de penser qu'une telle route pourra absorber tout le trafic. Bien plus, ce que l'on ne dit pas, c'est que la Pénétrante, pour les Robertsauviens, s'accompagne de la prolongation de la rue de la Papeterie - rue de la Niederau qui coupera notre quartier en deux.

De plus, compte tenu de la distance minimale de 400 m à respecter entre cette route à grande circulation et les installations classées (PRODAIR, TREDI), et celles que soit les alternatives proposées, la Pénétrante ne pourra que passer dans la Robertsau, devant les premières habitations.

Pour toutes ces raisons, en tant qu'habitante de la Robertsau et en tant qu'élue des Verts, je ne peux qu'être totalement opposée à ce projet. Des alternatives existent, qui ne nécessitent pas de nouvelle infrastructure :

- Une amélioration des dessertes de transports urbains, tant pour la Robertsau que pour la Wantzenau. Connaissez vous la fréquence actuelle des bus pour la Wantzenau ?
- Dans l'immédiat, l'ouverture au trafic de la route EDF.

Il est bien clair que le projet de Pénétrante ne répondra pas aux problèmes actuels de la circulation à la Robertsau. Bien plus, ce projet s'inscrit dans un futur développement du Nord de Strasbourg, développement mal maîtrisé, mal connu, et qui fera perdre à notre quartier une bonne partie de son âme.

Robert GROSSMANN

Conseiller général de la Robertsau

J'attache une importance fondamentale et prioritaire à l'évacuation hors agglomération de la circulation dangereuse des camions transportant des matières inflammables ou explosives.

Il m'arrive d'être obsédé par le cauchemar de l'accident possible quai Jacoutot, Allée du Printemps ou Avenue Herrenschmidt, d'un camion provoquant une véritable déflagration.

J'ai toujours dénoncé la situation actuelle amenant le trafic du port au pétrole en pleine agglomération (cf Gazette de la Robertsau et l'« Action de votre Conseiller Général »). Je regrette que jusqu'à présent rien n'ait été entrepris pour résoudre ce problème. Il est donc grand temps de prévoir enfin un délestage sérieux et efficace conduisant ce trafic hyper dangereux dans des zones éloignées des habitations.

La solution que nous avons préconisée consiste à réaliser l'extrémité sud de la « Pénétrante Est » à travers le port au pétrole pour rejoindre les voies de contournement Sud. Voilà pour moi une priorité.

Je comprends qu'il faille également penser au délestage de la circulation du Nord de l'agglomération et que par conséquent la pénétrante Est puisse avoir son utilité.

Si elle doit être réalisée, je m'oppose formellement à ce que la forêt en souffre.

Notre forêt, patrimoine culturel et écologique, facteur de santé, ne doit plus être agressée ni mutilée de la moindre manière.

J'ai été, avec certains de mes collègues, à l'origine de la suppression, dans le POS de l'extension du port au pétrole qui devait détruire 27 hectares de forêt près du Karpenloch.

Je suis fier par ailleurs d'avoir participé à l'opération exemplaire de remise en eaux vives des bras morts du Rhin.

Il ne saurait donc être question pour moi de m'associer à l'agression de ce patrimoine auquel nous sommes tant attachés.

C'est dans cette optique que nous avons proposé aux élus du quartier de s'exprimer dans ces colonnes sur un sujet d'actualité : la Pénétrante Est. En les mettant bien entendu sur un pied d'égalité quant à l'espace qui leur est réservé et en leur laissant toute liberté quant à la façon d'aborder la question.

Voici leurs réponses.

Jean Charles QUINTILIANI

Adjoint au maire chargé de la circulation

Au mois de décembre 1989, le Conseil de la Communauté Urbaine de Strasbourg « arrêta » le projet de P.O.S. de Strasbourg. Entre janvier et mars 1990, cette forme provisoire du document faisait l'objet d'une présentation (et de nombreuses discussions...) dans les divers quartiers de la ville.

A la Robertsau, cette rencontre avec les habitants a permis, à la Municipalité, d'insister sur trois points fondamentaux :

- Même (et surtout) si la Robertsau est l'un des rares quartiers où il existe des terrains disponibles, l'urbanisation ne doit plus se poursuivre au coup par coup, comme au cours des dernières années, mais doit faire l'objet d'opérations d'ensemble concertées avec les habitants du quartier.

- Compte-rendu du trafic de transit actuel à travers le quartier, et de celui prévisible à terme, le caractère « village » du secteur ne pourra être effectivement conservé qu'à l'intérieur des larges mailles d'un réseau de dessertes locales.

C'est pour cette raison que le P.O.S. prévoit des réserves d'emprise permettant la création de voies plantées, chaussées de sept mètres à double sens de la circulation avec espaces piétons et pistes pour les deux roues, sur les axes suivants :

- rue de la papeterie et quai Jacoutot, dans le sens Est-Ouest
- rue des Frères Stoeffler, rue de la Lamproie et Pénétrante Est dans le sens Nord-Sud, cette dernière jouant, en plus de son rôle de desserte locale, celui rempli, jusqu'à ces derniers mois, par la route E.D.F.

- Il est urgent pour la ville de Strasbourg de pouvoir disposer d'un P.O.S., et, pour gagner du temps, nous avons bâti le nouveau en adaptant au mieux l'ancien, quitte à revoir ultérieurement certaines de ses dispositions.

C'est toujours dans cette logique d'ensemble et avec le souci de respecter la forêt de la Robertsau que nous sommes en train de faire procéder par des services spécialisés, à des études visant à utiliser, pour l'aménagement de la future voie, l'emprise du contre canal du Rhin.

Il est apparu, en effet, que les travaux de drainage réalisés, ces dernières années, dans le cadre de l'aménagement de la forêt permettaient, vraisemblablement, de réduire le débit des eaux que le contre canal était susceptible de recevoir et que son rôle se bornait maintenant à récupérer le rabattement de la nappe phréatique du Rhin et à canaliser les fuites éventuelles de la digue.

Les études qui vont être lancées ont pour but de vérifier ces hypothèses.

Une telle solution aurait pour avantages :

- de ne plus nécessiter d'emprise touchant la forêt de la Robertsau. Seule la jonction entre l'extrémité de la rue de Rouen et la berge, au niveau du Thalerkopf compléterait sur quelques espaces boisés de moindre qualité.

- de réserver l'emprise de route actuelle aux utilisateurs de la forêt (cheminement deux roues, stationnement...).

Le dossier du P.O.S. qui sera soumis à enquête publique au printemps prochain prendra en compte les résultats de l'étude prévue dans les prochaines semaines. Si ceux-ci s'avéraient positifs l'emplacement de la réserve d'emprise, prévu pour la Pénétrante Est, au P.O.S. arrêté, serait modifié en conséquence.



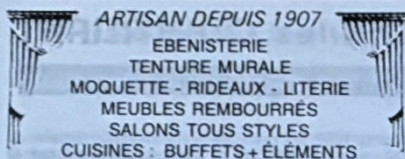
Tél. 88.31.03.71

Meubles JUNG

Maître tapissier décorateur d'intérieur

Visitez notre exposition permanente

76/92, rue Boecklin
67000 STRASBOURG ROBERTSAU



ARTISAN DEPUIS 1907

EBENISTERIE

TENTURE MURALE

MOQUETTE - RIDEAUX - LITERIE

MEUBLES REMBOURRÉS

SALONS TOUTS STYLES

CUISINES : BUFFETS + ÉLÉMENTS

JOYEUX NOEL ET BONNE ANNEE

BRASSERIE



Brasserie

Au Soleil d'Or

☎ 88.31.01.87

98, route de la Wantzenau
67000 STRASBOURG-ROBERTSAU

roumerie d'alsace

Tournage sur bois

Fabrication artisanale
Luminaires - Petits meubles
Balustres etc...
Liste de mariage

Moser Frères

Atelier :
23 rue du Village - Tél. 88.72.13.09

Magasin :
Rte de Strasbourg - Tél. 88.72.36.37
Kurtzenhouse - 67240 Bischwiller

A Colmar :
3, avenue d'Alsace
68000 Colmar - Tél. 89.24.99.52

Restaurant « AU BON PASTEUR »

M. et Mme JUSTOU

23, rue Boecklin - 67000 Strasbourg-Robertsau
Tél. 88.31.31.97

BOUCHERIE - CHARCUTERIE

Gérard SCHMITT

79, rue Boecklin - Tél. 88 31 43 87
67000 STRASBOURG-ROBERTSAU

SPÉCIALITÉS : Jambon en croûte
Charcuterie fair maison

CHEVALINE : Rossbif
Rossbif cuit à emporter
Steak de poulain
Plat du jour
Commande pour Associations

Depuis 1908 à la Robertsau, de père en fils

Albert VEIT

votre boulanger-pâtissier,
chocolatier-glaçier.

84, route de la Wantzenau - Robertsau - ☎ 88.31.19.13

CHAUFFAGE - SANITAIRE - ELECTRICITE
ELECTRO- MENAGER
SERVICE APRES-VENTE

CHAUFFAGE BRENNER

Cuisinières - Chauffe eau - Chauffe bain

MAGASIN - ATELIER

25, rue Boecklin - Strasbourg Robertsau - Tél. 88 31 07 79

COLLECTIF TRANSPORT : MIEUX CIRCULER EN VILLE

Vollà déjà un an que l'ADIR fait partie du Collectif Transport. Pour tous ceux qui s'intéressent aux déplacements en milieu urbain, l'ECHO fait le point des travaux de ce groupe de réflexion.

En fait, le Collectif Transport en est à sa troisième mouture. Créé au début des années 80 pour réfléchir aux modes de déplacement, il se reforme pour se battre contre le VAL et enfin, - troisième renaissance -, pour soutenir le projet TRAM. Un réseau souple donc, qui se retrouve dans la mobilisation.

Une vingtaine d'associations forment ce Collectif, représentant les différents quartiers de la ville : Neuhof, Neudorf, Montagne Verte, Schiltigheim, Quartier Gare, Krutenau, Robertsau et récemment, Ober-et Mittelhausbergen. Une réunion de ce Collectif, c'est donc forcément l'expression de points de vue divers, chaque quartier ayant ses priorités et abordant les questions sous un éclairage différent.

TRAM FANTOME ?

Cette année, l'essentiel de la réflexion a porté sur le TRAM, son insertion dans la ville et son articulation avec les autres modes de transport. L'enquête publique a

permis au Collectif de définir son soutien au projet Tram. Dans son ensemble, le projet est jugé trop timide, péchant par manque d'ambition.

Partant du constat que « le seuil d'adaptation de la ville à l'automobile est depuis longtemps atteint, le Collectif considère que le Tramway est le seul moyen de transport en commun, qui permette de changer la ville en profondeur. » Encore faut-il que cette opportunité soit saisie et que, sous l'effet de pressions contradictoires, le projet ne soit détourné de son but initial.

Et c'est vrai qu'à force de s'éloigner des objectifs premiers, on risque de se retrouver avec un Tram fantôme. Autrement dit « Si vous faites un tramway, faites-en un vrai... »

Il y a donc urgence pour la ville à redéfinir le projet et à en reconquérir la maîtrise. Ceci dit, on peut aussi faire partie du Collectif Transport et ne pas être tout feu, tout flamme pour le Tram.

TOUT FEU, TOUT TRAM

Tel est le cas des associations de Ober-et de Mittelhausbergen, qui s'inquiètent des reports de circulation que le Tram va occasionner. Ces associations se battent contre le projet de VLIO (Voie de Liaison Intercommunale Ouest), qui doit permettre le contournement du Centre-Ville par l'ouest et qui aurait un impact certain sur les communes traversées. Et de rappeler que le projet de Tram doit s'inscrire « dans un plan de circulation qui tienne la route... »

En matière de transport, rien n'est simple... Une certitude, cependant : pour une réduction de la circulation automobile, pour des transports en commun plus performants et un urbanisme les favorisant, pour faire progresser les aménagements cyclables et la pratique du vélo en ville, on peut compter sur le Collectif Transport pour pousser à la roue.

■ B. IRRMANN

Même si le projet Tram à la Robertsau n'est pas pour demain, il clair que ce projet aura une incidence sur la circulation dans tous les quartiers : Accessibilité au Centre-Ville, amélioration du réseau de bus, mise en place d'un nouveau plan de circulation sur la C.U.S. Sur tous ces points, l'analyse du dossier Tram faite par le Collectif Transport, est pertinente. En voici quelques extraits :

1. Le tramway, instrument d'une politique d'amélioration du cadre de vie.

Un projet de transport commun en site propre, même parfait, n'est pas un projet urbain. Les mesures d'accompagnement sont autant d'opérations d'urbanisme. Encore faut-il leur donner des objectifs précis ! Ces opérations ayant été menées en urgence, comme le projet Tram lui-même, il y a un risque de dérapage certain... La ville, ce n'est pas uniquement la circulation ; c'est aussi un ensemble architectural et urbain, qu'il s'agit de définir. Prendre le temps d'écouter la population et de réfléchir à ce que nous voulons comme cité est important...

2. Le Tramway, instrument d'une politique de transformation radicale des transports collectifs.

Ces dernières années, bien que la qualité du service public rendu ait diminué, le nombre des usagers de la CTS et de la SNCF (gare de Strasbourg) n'a cessé d'augmenter. Le Tramway permettrait d'augmenter davantage l'offre de transport collectif, mais aussi de rééquilibrer les modes de transports en général (automobile, transports collectifs, cycles...).

Le projet actuel ne permet pas de penser qu'un pas décisif sera fait vers un véritable réseau attractif et de qualité de transport collectif... En effet, toute la population de la C.U.S. est loin d'être desservie direc-

tement par le Tramway. C'est pourquoi il doit se constituer un véritable réseau performant Tram-Bus-Train...

Le réseau SNCF associé, s'il est amélioré, peut contribuer à ce saut qualitatif des transports collectifs. En effet, il se doit d'être davantage attractif, pour qu'une partie des automobilistes choisissent de se rendre à Strasbourg en train, limitant ainsi la circulation autoroutière, les nuisances dans le centre urbain et libérant de l'espace pour d'autres usages.

3. Développement et désenclavement des quartiers.

Lors de la concertation, certains changements de tracé révèlent une perception du tramway comme une nuisance et non comme ce qu'il est : un formidable outil de développement et de désenclavement pour un quartier... En éloignant le tramway des rues commerçantes (étroites) et le reléguant là où il gêne le moins (et là où il sert le moins), on risque une perte de rentabilité du projet et surtout un déséquilibre et une fragilisation des rues commerçantes concernées.

Le tramway apportera dans les quartiers traversés une dynamique nouvelle. Désenclavés, plus accessibles, ils seront aussi plus attractifs, pourront développer des activités de loisirs, de commerces et élaborer de nouvelles priorités de logements. ■



Bijouterie - Horlogerie

J. Noël Fuchs



109, route de la Wantzenau
67000 STRASBOURG-ROBERTSAU
Tél. 88 31 16 17

GRAND CHOIX EN BIJOUX
Or - Argent - Plaqué or - Vermeil
Montres

Carte Aurore acceptée

Paiement en 3 x sans frais à partir de 1.500 F

Ouvert les deux dimanches avant Noël
de 14 heures à 18 heures

Flours
Issler



STRASBOURG
ROBERTSAU
Tél. 88 31 05 09

Des fleurs
dans le monde entier
par Interflora

TOUTE DÉCORATION FLORALE

Coiffure
Claude-Wagner



Maître Coiffeur
DAMES - MESSIEURS
SOIN DU CHEVEU
COUPE NOUVELLE LIGNE
PARFUMERIE
TRAVAIL SOIGNE

CLAUDE WAGNER-CLAUDE
94, rue Bœcklin 88.31.03.03
26, rue de l'III 88.31.13.89

Pompes Funèbres ACKER

10, QUAI DES PÊCHEURS - STRASBOURG
Tél. 88 35 42 34

83, RUE BŒCKLIN - ROBERTSAU
Tél. 88 31 52 02

Permanence 24 h sur 24 au 88 35 42 34

Charles ROTH

TAPISSIER-DÉCORATEUR

46, rue des Maraîchers
67000 STRASBOURG-ROBERTSAU

Tél. Atelier 88 31 43 80
Bureau 88 31 44 21

Installations SANITAIRES
PLOMBERIE
CANALISATIONS
ZINGUERIE
COUVERTURES



TOUS TRAVAUX DE TOITURES / ISOLATIONS



Etablissements WERNERT F.

76a, RUE DES JARDINIERS
67000 STRASBOURG-ROBERTSAU / TÉLÉPHONE 88 31 03 20

RÊVE OU CAUCHEMAR ?

Dans cette rubrique, qui en est à sa troisième édition, nous vous présentons, de façon originale, nos rêves ou nos idées pour la Robertsau future.

A vous de nous dire, en nous retournant le coupon inséré en bas de cette page, si nos rêves sont aussi les vôtres ou s'ils s'apparentent plutôt à des cauchemars...

Dans ce numéro : Extension de la Petite Orangerie, rêve ou cauchemar ?

PROJET INEDIT POUR FAIRE REVIVRE LE PARC DE LA PETITE ORANGERIE

DANS LE CADRE DE LA REFLEXION ENTAMEE PAR LA VILLE DE STRASBOURG ET LES ASSOCIATIONS DE QUARTIER SUR LE PROJET DU CENTRE ROBERTSAU, UNE PREMIERE REUNION A EU LIEU MARDI SOUS L'EGIDE DE M. LAVERDURE, RESPONSABLE DES ESPACES VERTS. A L'ORDRE DU JOUR : LE PARC DE LA PETITE ORANGERIE.

Espace tombé en désuétude, telle est la triste impression que pouvaient se faire les habitants du quartier sur l'unique parc public de leur faubourg. Tesson de bouteilles, détritus de toutes sortes, bancs délabrés et éclairage obsolète : l'Orangerie presque voisine n'avait rien à envier à cette petite sœur qui ressemblait davantage à un terrain vague, hormis peut être quelques superbes maronniers qui lui confèrent encore un certain cachet champêtre. Quand à sa fréquentation, elle ne faisait que conforter l'impression d'oubli et d'abandon !

Fort heureusement pour les Robertsauviens, le service des espaces verts a décidé il y a de cela déjà six mois d'ouvrir le dossier pour une réhabilitation de ce lieu de vie.

Et s'il est non seulement question de lui conserver sa fonction première d'espace public, (et non un parking comme certains se mettaient déjà à l'espérer), il est de surcroît prévu une extension à l'est sur des terrains appartenant à la ville, un dernier restant à acquérir auprès d'un particulier. Les palissades qui le cloisonnaient seront en partie abattues afin de permettre une ouverture supplémentaire sur une quarantaine d'ares et favoriser par la même occasion un gain de lumière.

Quant à l'aménagement de l'espace global il avait été décidé de jouer la concertation d'une façon originale et inédite, en l'ouvrant à l'un des principaux publics intéressés, à savoir les enfants. Et c'est ainsi que deux classes et leurs instituteurs de l'école voisine, rue Adler, avaient accepté

de relever l'appel d'offre. Une cinquantaine d'écopiers, enthousiasmés de se voir le temps d'un trimestre promus architectes en herbe, s'étaient dès lors penchés sur le projet : visite des lieux mais aussi voyage - enquête dans la commune voisine de Schiltigheim, où pareilles initiatives sous l'égide du Conseil Municipal des enfants s'étaient concrétisées d'une manière heureuse.

L'ensemble des travaux a été présenté sous forme d'exposition en avant première à la réunion de ce mardi, réunion à laquelle avaient été conviés les représentants des services concernés de la ville, les associations de quartier, plusieurs élus et, bien sûr, plusieurs représentants des classes consultées.

Les propositions avancées par ces derniers ont obtenu un accord quasi unanime, seul restant à passer l'examen budgétaire. Dans la partie actuelle du parc sont déjà projetés l'installation d'un bassin avec une fontaine

animée, des rondins d'escalade et divers jeux pour les petits enfants. L'extension contiendrait un domaine réservé aux plus grands avec un projet de fortin en bois, un terrain de bicross et bien d'autres idées. L'entrée actuelle du parc serait agrandie, on a même envisagé la construction d'une passerelle au dessus de la rue Bœcklin. Une seconde entrée serait prévue rue du Parc. Les responsables de la ville ont pris bonne note et transmettront le dossier aux techniciens concernés qui statueront sur l'avenir de la Petite Orangerie. Affaire à suivre...

Laurent MOEDER



Pour moi, cette histoire est plutôt : un rêve un cauchemar
Voici, en gros, pourquoi :

J'habite : _____ Je suis : _____

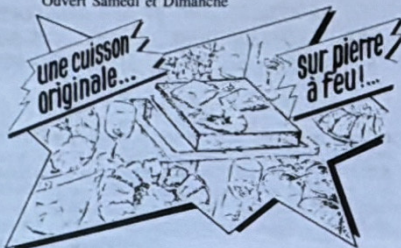
Vous retourner ce coupon à l'ADLR - 7, rue Isaac Hafner - 67000 Strasbourg



9 rue Mélanie
67000 Strasbourg-Robertsau
Tél. : 88.41.87.77

Midi : Plat du jour
Cuisine Bourgeoise midi et soir

Fermeture Mardi à partir de 14 h
et Mercredi toute la journée
Ouvert Samedi et Dimanche



Venez déguster à votre table les viandes, poissons
et crustacés cuits sur une pierre à feu

ENTREPRISE GÉNÉRALE
DE COUVERTURE SPÉCIALISÉE
ET DE FERBLANTERIE



Alfred HILGERT & Cie

52a, rue Himmerich - STRASBOURG-ROBERTSAU
Tél 88 31 14 94

- TOUS TRAVAUX DE COUVERTURE
en ardoise - éternit - plaques planes et ondulées
tôles ondulées - zing - aluminium - cuivre etc.
tuiles plates et mécaniques
cartons et feutres bitumés
- TOUTE FERBLANTERIE DE BATIMENT



Mme
Marcelle MORITZ

Corsetière Agréée (se rend à domicile)

Spécialiste en sur Mesure

Gaines - Combinés - Soutien-Gorge
Corsets - Prothèses Mammaires
Ceintures Médicales

Tél. 88.66.16.82

31, rue de Verdun
GEISPOLSHAIM-GARE
67400

Boulangerie - Pâtisserie
de l'Orangerie



12, Rue d'Arras

Quartier des XV (angle Rue de l'Port)
67000 Strasbourg — Tél. 88.61.77.02

40, rue du Chevalier Robert
67000 Robertsau - Tél. 88 31 19 09

Epicerie
Fine « **METZ** »

GRAND CHOIX EN FRUITS - LÉGUMES
CORBEILLES DE FRUITS
SUR COMMANDE

Livraison
à domicile

A l'angle de la rue des Jardiniers
et de la rue Menges

Tél. 88 31 50 36



TRANSMISSION FLORALE FRANCE ET ÉTRANGER

Fleurs GROLL

Toutes Compositions Florales

62, rue Himmerich
67000 Strasbourg Robertsau
Tél. 88 31 00 18



Dany H.

48, rue Bœcklin
STRASBOURG-ROBERTSAU
- 88 41 92 19

Pour vous Madame :

- PRÊT A PORTER - PULL
- LINGERIE
- RAYON MERCERIE

Pour vous Monsieur :

CHEMISERIE
- PULL ET SOUS VÊTEMENT

DINI HAND

Ich bin zue Dir in d'Kiche gschliche,
E Farel het im Herd gebrennt,
Ich bin Dir nit vum Rock gewiche,
Ich spier sie hit noch, Dini Händ!

Ich luej Dir zü bim Bradle-bache,
Schleck d'Schissel üs un bin vergniejt!
Ich denk an all die guete Sache,
Die wo im Mül so knuschprig krache,
Denn ich hab d'Ofekrippel kriegt!

Z'nachts bisch an minem Bettel gsesse
Un hesch e Märel mir verzählt,
E Gschicht mit Prinze un Prinzesse,
Mit Kini, Grafe, Baronesse,
Au's Aschebrödel het nit gfeht!

Dü hesch mir vielmols Liedle gsunge,
Un esch mich Dini Sprooch gelehrt!
Wie lieb het jedes Wort geklunge!
E kraft isch mir in d'Seel gedrunge
Un het mich irgendwie verklärt!

Ich hab Dir alles derfe saawe
Un Dir gar oft min Herz geleert!
Het des un sell mich nidderschlaawe,
Dü hesch mir's Bindel helfe traawe
Un hesch Dich um min Glick gewehrt!

Ich hab e neji Heimet gfunde,
Dü esch Dich selver driwer gfreit!
Un schlaat mir's Lewe schweri Wunde,
No denk ich an die schöne Stunde
Bi Dir in Lieb un Dankbarkeit!

Noch einmol wott ich zue Dir schliche
In d'Kiche, dort, wo's Farel brennt!
Ich wott e ganzi Stund nimm wiche,
Dü tätsch mir mine Gröjkopf striche:
Ich spier sie hit noch, Dini Händ!

Henri MERTZ



ÉLECTRICITÉ SANDRIN

ELECTRO-MÉNAGER - HIFI
Dépannage - Installation Télé - Vidéo

17 rue Mélanie - 67000 STRASBOURG ROBERTSAU - Tél. 88.31.62.68

Pour son 10^e ANNIVERSAIRE vous propose de nombreuses PROMOTIONS

MICRO ONDES 23 I

Antenne tournante - 650 W restitué
Electronique - Affichage digital
de Marque FRIGIDAIRE
Garantie 3 ans

1.890 F TTC

ASPIRATEUR FLEURON AXS 910

Electronique 1.000 W

690 F TTC

RADIATEURS CERAMIC HEATER

1.500 W

399 F TTC

CAFETIERES ISOTHERME

10-12 tasses SEVERIN

290 F TTC

CAFETIERES

10-12 tasses

140 F TTC

Toute l'équipe SANDRIN vous souhaite Joyeux Noël et Bonne Année

La Farfalla



Restaurant-Pizzeria

29 rue Boecklin 67000 STRASBOURG ROBERTSAU ☎ 88 31 11 04

CHARBONS - BOIS - MAZOUT
POELES et CUVES a MAZOUT

MAECHLING

anc. HANSMANN

33, rue des Jardiniers
Tél. 88.31.10.50

67000 STRASBOURG - ROBERTSAU

OPTIQUE BOECKLIN

63, rue Boecklin
67000 Strasbourg
Tél. : 88 31 37 59

Reinhold

POUR ECONOMISER, MISEZ SUR 2 TABLEAUX

Monture + verres
= **O.F.**

Représentativité accrue de votre optique

sur exemple

1 monture 200 F + 2 verres 4 400 100 F 300 F

Remplacement 500 F complémentation 1000 F

Année de 1970/80

Valable pour les montures de 10 ans

Chèques
"Bonne vue"
pour mieux choisir

3 chèques - Remise max - sur
à votre disposition

Compensation à votre optique
en fonction des montures

Optique réservée pour les verres
de 10 ans jusqu'à 50.000 dans la limite des
montures disponibles

VISUAL CC

CITE U

SURSIS A EXECUTION

Le recours, que les riverains des rues Schott et Renschwoog, regroupés en Association robertsauvienne pour la Promotion de l'Environnement (A.R.P.E.), ont intenté, avec l'A.D.I.R., contre le permis de construire, a connu un début d'aboutissement, avec le sursis à exécution du permis, imposé par le Tribunal Administratif de Strasbourg.

Nous attendions avec espoir cette décision, explique-t-on à l'A.R.P.E., dans la mesure où l'audience du 8 novembre s'était très bien passée pour nous et que le Commissaire de la République, représentant de L'Etat, avait demandé le sursis à exécution du permis de construire et la révision du projet, accédant ainsi à notre demande.

Jugeant « qu'un au moins » des arguments des requérants était valable, le Tribunal a ainsi prononcé le sursis à exécution du permis de construire, décision de blocage, dans l'attente d'un jugement définitif, dont on ne peut bien sûr prévoir l'issue.

« Si le recours devait définitivement aboutir, dit-on à l'A.D.I.R., cela aurait pour nous, deux intérêts. D'une part, on réaffirmerait que les règles qui valent pour les individuels valent aussi pour les projets d'intérêt public. D'autre part, cela redonnerait de l'intérêt et du contenu aux études d'impact en ville. Les futurs projets de construction soumis à étude d'impact devraient tenir compte de leur dimension paysagère... » On imagine aisément ce qu'une réelle étude d'impact paysager aurait donné pour des bâtiments comme le fameux Bois Joli, en face du Temple protestant...

En attendant, chez les riverains, on reste prudent, en évitant de crier victoire trop tôt, même si M^e Fritsch, avocat efficace, estime à « 90% les chances de voir aboutir le recours sur le fond ». Le suspense continue...

■ M. HOFFSESS

ZONE NON AEDIFICANDI

La procédure d'expropriation annulée par le Conseil d'Etat

Par décision, en date du 31 octobre 1990, le Conseil d'Etat annule totalement et définitivement la procédure d'expropriation engagée en 1985 par la municipalité dirigée par M^e RUDLOFF et M^e ROTHENBACH contre les propriétaires de cette zone non aedificandi, instituée par les lois de 1922 et 1927 sur les terrains des fortifications qui devaient être transformés en espaces verts et jardins pour constituer la « Ceinture Verte » de Strasbourg.

La Ville de Strasbourg voulait ainsi récupérer les 90 hectares restant à acquérir à un prix de terrain non constructible alors que manifestement elle avait prévu de faire construire par les promoteurs sur une partie de ces terrains comme on peut le voir sur les documents du POS publié en 1987.



L'ADIR, solidaire de l'Association ZONA présidée par le D^r Denis MATTER et des propriétaires concernés de la Robertsau, avait également introduit un recours au Tribunal Administratif de Strasbourg qui avait annulé partiellement la procédure d'expropriation, pour « utilité publique » de l'ancienne municipalité, par décision du 31 janvier 1989.

Le Conseil d'Etat à Paris, instance suprême, décide d'annuler totalement sans recours possible la procédure d'expropriation introduite par la ville pour les raisons suivantes :

- le délai maximum de 25 ans accordé à la Ville de Strasbourg pour acquérir les terrains en 1922 n'a pas été prorogé régulièrement,
- la déclaration d'utilité publique et l'expropriation ne peuvent se faire pour utiliser ces terrains en espaces verts,
- les documents du dossier d'enquête publique ne permettraient pas de s'assurer que la déclaration d'utilité publique correspondait aux objectifs définis par l'article 3 de la loi du 21 juillet 1922.

Cette position a toujours été défendue par l'ADIR qui continue à demander que ces terrains soient réservés pour constituer une vraie « CEINTURE VERTE » autour de STRASBOURG.

■ E. HERRMANN

ATELIER

NORBERT
BASCH

Architecte
Urbaniste

31 rue Mélanie
67000 STRASBOURG-ROBERTSAU
☎ 88 31 06 45 FAX 88 31 31 30

PIZZA SARDA



RESTAURANT - PIZZERIA
88.31.47.96
STRASBOURG-ROBERTSAU
94, rue Bœcklin

Heures d'ouverture de 11 45h à 13 45 h et de 18 30 à 23 h
Dimanche : de 18 30 à 22 h
Jour de repos : mardi

Garage PLUMERE

- réparations en tous genres
- dépannage
- station service graissage
- contrôle anti-pollution
- agent agréé PEUGEOT-TALBOT

LAVAGE LIBRE-SERVICE

HYPROMAT

28, rue Bœcklin
67000 STRASBOURG-ROBERTSAU
Tél 88 31 19 96

Claude Schnitzler

TAPISSIER - DECORATEUR

- FABRICATION SOMMIERS toutes mesures
- REFECTION MATELAS vente matelas toutes marques
- MEUBLES REMBOURRES
- RIDEAUX

67, rue Kempf Strasbourg-Robertsau 88.31.09.53

PARFUMERIE
DE LA ROBERTSAU

- ★ Soins du visage et du corps
- ★ Bronzarium
- ★ Manucure / Maquillage / Epilation

92, rue Bœcklin - Tél. 88 41 87 98

SUR RENDEZ-VOUS

SOCIETE
E.T.B
technobols

ETUDES TECHNIQUES BOIS ET BATIMENTS
TOLERIE INDUSTRIELLE - FABRICANT
INSTALLATEUR CHAUFFAGE - VENTILATION
CONDITIONNEMENT D'AIR - ASPIRATION
FILTRATION - SECHAGE

15, rue de l'Angle - B.P. 27 - 67015 STRASBOURG CEDEX - Tél. 88.31.47.87

Etablissement horticole

René SOMMER

40 chemin du Beulenwoerth 67000 STRASBOURG

Téléphone 88 31 15 38

Toutes Décorations Florales
et mortuaires
Plantes vertes et Bouquets
Fleurissement et
Entretien de Tombes
Plantes à Massifs et Balcons



LIVRAISON GRATUITE STRASBOURG ET FAUBOURG

RESTAURANT

La Vignette



29, rue Mélanie, 67000 Strasbourg - Robertsau
Tél. 88.31.38.10

Fermé Samedi midi et Dimanche Terrasse en Été



**BIENTOT UN CENTRE
SOCIO-CULTUREL TOUT NEUF :**

Un atout pour la Robertsau

La construction du nouveau CENTRE SOCIO-CULTUREL DE LA ROBERTSAU était programmée depuis de nombreuses années. Aujourd'hui, les désirs sont devenus réalités avec un bâtiment spacieux en fin d'aménagement dont l'achèvement est programmé pour la fin de cette année scolaire.

Il s'agit là d'une nouvelle étape dans le développement de la vie de l'association qui, avec un outil de qualité, pourra renforcer son action au service des habitants du quartier.

Avec des activités destinées à toutes les classes d'âge, et un effort particulier pour les adolescents (2 salles leur seront réservées), le nouveau Centre comptera 12 salles d'animation. De plus une grande salle polyvalente avec une capacité d'environ 500 personnes sera intégrée à l'équipement. Outre les manifestations privées et associatives, des spectacles et des stages auront aussi leur place à l'intérieur de cette vaste salle.

Dans cette perspective, les associations du quartier seront associées, (au travers de réunions/concertations) au fonctionnement de l'ensemble de l'équipement.

Deux questionnaires, l'un destiné aux usagers du Centre, l'autre aux élèves des classes de 5^e, 4^e et 3^e du Collège BOECKLIN, nous permettront de mieux cerner les attentes en matière de loisirs, d'animations culturelles et de services.

Nous lançons, ici, un appel à tous les habitants de la ROBERTSAU qui désireraient émettre des suggestions. Nous vous proposons de remplir le coupon au bas de cette page et de le renvoyer au : CENTRE SOCIO-CULTUREL DE LA ROBERTSAU/CITE DE L'ILL 16, rue de la Papeterie 67000 STRASBOURG.

De plus, toute l'équipe du centre est à votre écoute, alors n'hésitez pas et appelez le 88.31.45.00 et demandez Véronique REHM ou Pascal MAZZANI qui enregistreront toutes vos réflexions.

Le Directeur,
Jacques MEIGNIN

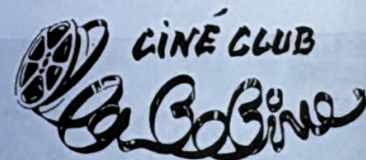
Coupon à détacher et renvoyer au Centre socio-culturel 16, rue de la Papeterie - 67000 Strasbourg

Nom et Prénom :

(Facultatif) Adresse :

Tél. :

Vos idées/remarques :



PROCHAINES SEANCES Salle du Coq Blanc - Rue Mélanie - 20 h 30

- Mardi 15 janvier « Hotel des Invalides » un court métrage de FRANJU et « La Balade du soldat » (1960) un film tchèque de Grigori TCHOUKHRAI
- Mardi 12 février « Les enfants du Paradis » de Marcel CARME (1944)
- Mardi 12 mars Festival LAUREL et HARDY (longs métrages)



Chef d'œuvre



Les châteaux d'Alsace demeurent les vestiges de notre histoire régionale.

Celui-ci n'avait que pour tout témoignage celui de la passion d'une personne à embellir une parcelle de son jardin d'une pièce faite sur mesure et méticuleusement. La Robertsau avait du côté de la rue de l'Aubépine un émule du Facteur Cheval.

Mais ce qui aurait pu être une curiosité artistique a suivi depuis peu et dans la même indifférence la destinée de bon nombre de hérisson ; l'œuvre a été arasée et « bétonisée », circulation et fluidité du trafic oblige !

■ L. M.

Un voyage à ne pas manquer

15 JOURS EN GRECE
DU 13 AU 27 SEPTEMBRE 1991
A L'HOTEL
GOLDEN COAST***
A MARATHON

Prix par personne en chambre double 5250 F

Ce prix qui est basé pour un groupe de minimum 25 personnes comprend :

- le transport en autocar de la Robertsau à l'Aéroport d'ENTZHEIM aller-retour
- le transfert de l'Aéroport d'ATHENES à l'Hôtel aller-retour
- la pension complète à l'Hôtel vin inclus aux repas
- le pot de bienvenue
- les animations, le sport, la discothèque
- les assurances annulation, assistances, rapatriement, bagages contrat
- supplément SINGEL pour les 2 semaines 780 F

Selon le contrat de réservation, un acompte de 25% du prix du voyage est à régler début 1991.

Pour les réservations et informations adressez-vous à M. FELIX Raymond 42, rue de l'III - Strasbourg-Robertsau - Tél. : 88 31 14 91.

REVE OU CAUCHEMAR : vos réactions

Le rêve du cadre de vie

Notre scénario sur l'aménagement de la rue du Dr François (voir ECHO n° 174) a intéressé d'abord les riverains de cette rue. Rien d'étonnant à cela, même s'il peut concerner d'autres rues du quartier.

Rien d'étonnant non plus dans le contenu des réactions des personnes qui ont répondu : l'exigence de qualité de la vie est omniprésente et se traduit par trois demandes.

La première concerne l'assainissement des habitations riveraines. Beaucoup de maisons ne disposent pas encore du tout-à-l'égout : « il faut avoir honte de recevoir des invités, obligés de sortir dans la cour pour leurs commodités ».

La seconde est une demande de sécurité : la rue reçoit un important trafic de transit vers le centre de la Robertsau et son étroitesse la rend dangereuse.

Enfin, la constante des réactions concerne les jardins de devant et le cachet spécifique de cette rue. Le maintien de ce cachet est jugé primordial : « je vois en rêve la rue du Dr François piétonne, sauf pour les riverains, entre les rues médiane et Schultz, pour permettre aux écoliers de circuler sans crainte de se faire renverser par les véhicules circulant trop vite. Et qu'on continue à s'extasier devant ses merveilleux jardins fleuris ! »

La solution d'aménagement de cette rue serait donc celle qui concilierait les trois demandes : assainissement, sécurité, cachet. Un aménagement en cour urbaine, largement piétonisée, accessible aux seules voitures des riverains, avec maintien des jardins de devant pourrait satisfaire ces trois exigences.

Enfin, peu de réactions sur le principe de la concertation avec les riverains, qui était pourtant le corps principal de notre histoire. Frilosité ? Désintérêt ? A moins que ça ne paraisse un rêve trop lointain...

■ M. H.

JOYEUX NOEL ET BONNE ANNEE 1991

BULLETIN D'ADHESION A L'ADIR

Nom

Prénom

Adresse

à transmettre à Monsieur HERRMANN
7, rue Isaac Haffner
67000 STRASBOURG ROBERTSAU
Cotisation annuelle : 40 F
Membre d'honneur : 100 F et +

Signature :

Électricité Générale

André OBERLÉ

INDUSTRIE BATIMENT

- Installation
- Câblage de machine et coffrets

- Entretien
- Dépannage
- Mise en conformité
- Entretien d'immeuble
- Chauffage électrique
- Vente et réparation de moteurs

88 31 33 93

en cas d'absence : Répondeur Automatique

1B, CHEMIN DE L'ANGUILLE 67000 STRASBOURG-ROBERTSAU

ENTREPRISE SANDRATHERM

CHAUFFAGE
SANITAIRE
VENTILATION

SANDRA FRANÇOIS
Maître artisan

23, rue Bœcklin - 67000 Strasbourg

Tél. 88 31 09 19

BRASSERIE P.M.U.

« AU TIVOLI »

M. Alain HAMM
71, rue Bœcklin
67000 STRASBOURG
Tél. 88.31.17.49



R. ARLEN
2 rue du Plan
67000 Strasbourg-Robertsau
Tél. 88.31.19.33
Livraison à domicile

TRAITEUR
Buffets froids - Reception - Lunch Plats cuisinés

Depuis 30 ans l'ADIR

- défend l'intérêt général de notre quartier et de tous les Robertsauviens
- préserve notre environnement et le cachet du Laüch
- protège notre forêt du Rhin
- intervient sur les projets intéressants la Robertsau
- vous informe objectivement par « L'Echo de la Robertsau »

• L'ADIR mérite votre soutien • Adhérez à l'ADIR •

PRENEZ LE TEMPS DE VIVRE AVEC

Rue Boecklin
à la ROBERTSAU

Cité de l'III
STRASBOURG

coop



TRANSMISSION FLORALE
FRANCE ET ÉTRANGER

étamine

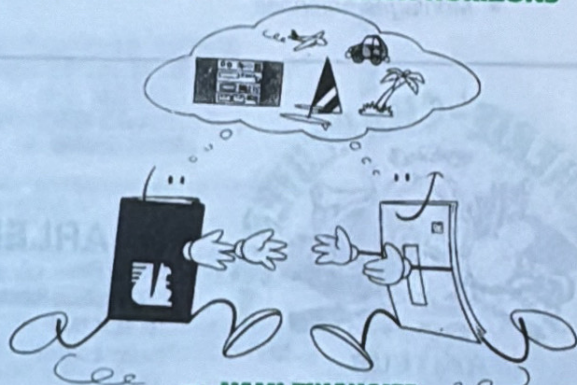
83, route de la Wantzenau
67000 STRASBOURG-ROBERTSAU
Tél. 88.31.10.21

Ouvert de 8 H 30 à 12 H 15 et de 14 H à 19 H
Dimanche de 10 H à 12 H 30



AVEC **Écureuil** +

OUVREZ VOUS DE NOUVEAUX HORIZONS



L'AMI FINANCIER
Caisse d'Épargne de Strasbourg

CUISIN'elle

LA PASSION DU BEAU



- CUISINES
- SALLE DE BAINS

114-116, route de La Wantzenau 67000 STRASBOURG Robertsau
Téléphone 88 41 88 62

VARIATIONS DECORS

Nouveau

Découvrez pour les Fêtes

L'ESPACE

LINGE DE TABLE

et

LA LIGNE CADEAUX

TRÈS GRAND CHOIX - GRANDES MARQUES :
Nappes - Plaid - Plateaux - Objets etc.

PAPIERS PEINTS
FRISES
TISSUS MURAUX
MOQUETTES
PEINTURES

Machine à teinter
1500 coloris
disponibles

à 500 m
du conseil de l'Europe

55 rue Boecklin
88.31.23.30
STRASBOURG-ROBERTSAU